



we
make
machines
see

Montage-Beispiele für die Komponenten des Abbiegeassistenten

Version 1.1.0

EYYES GmbH

Dr.-Franz-Wilhelm-Straße 2a

A-3500 Krems

Tel.: +43 (0)2732/74992-10

Fax: +43 (0)2732/76117

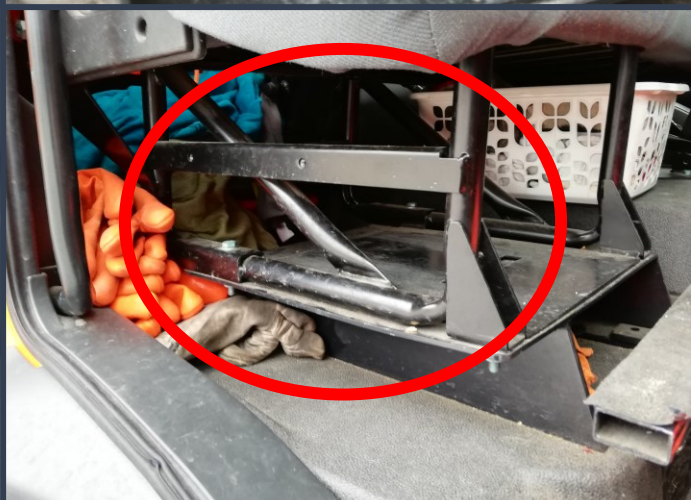
Mail: office@eyyes.com

www.eyyes.com

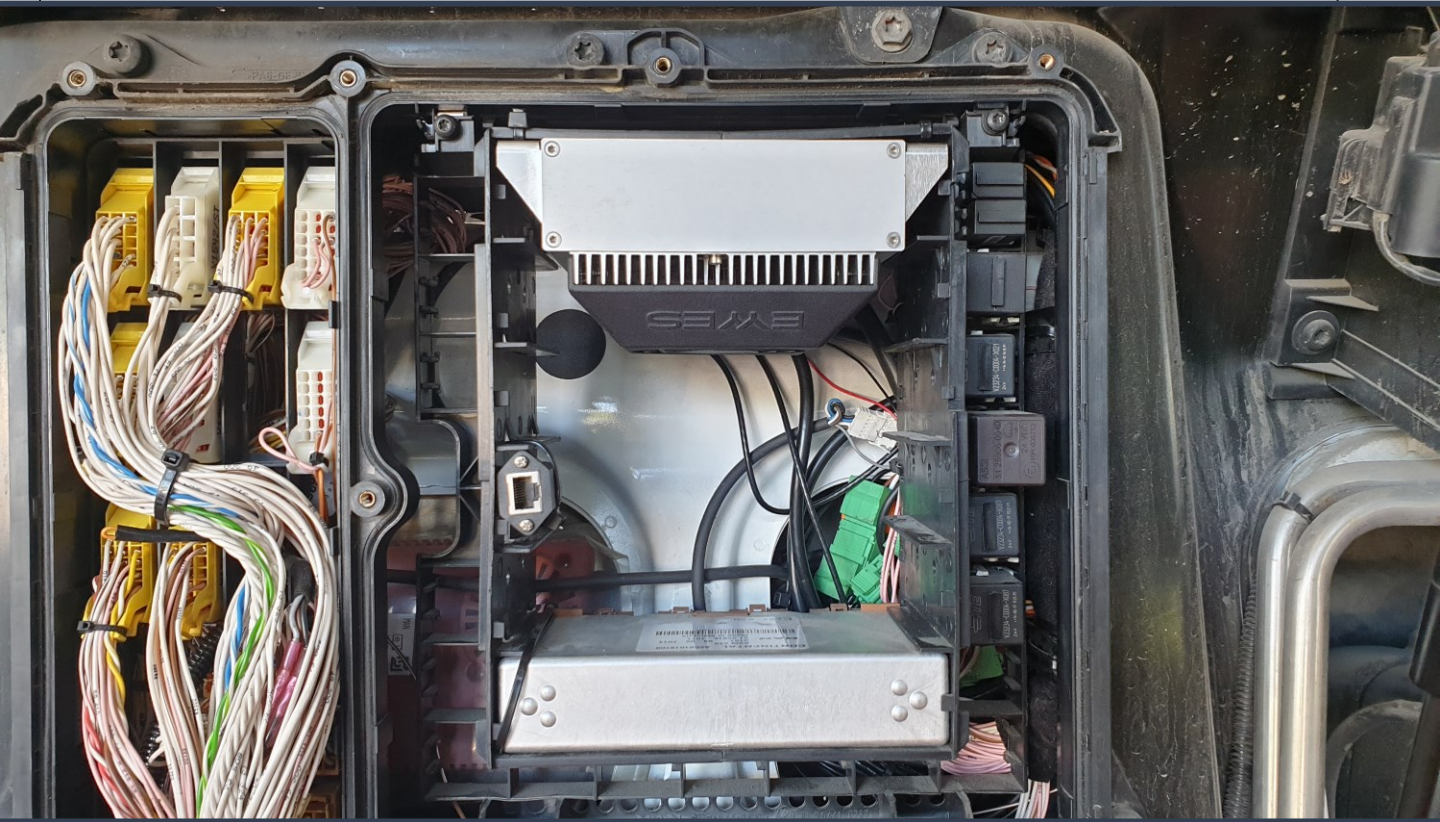
TIC-Box-Montage (hintere/unter Beifahrersitz)



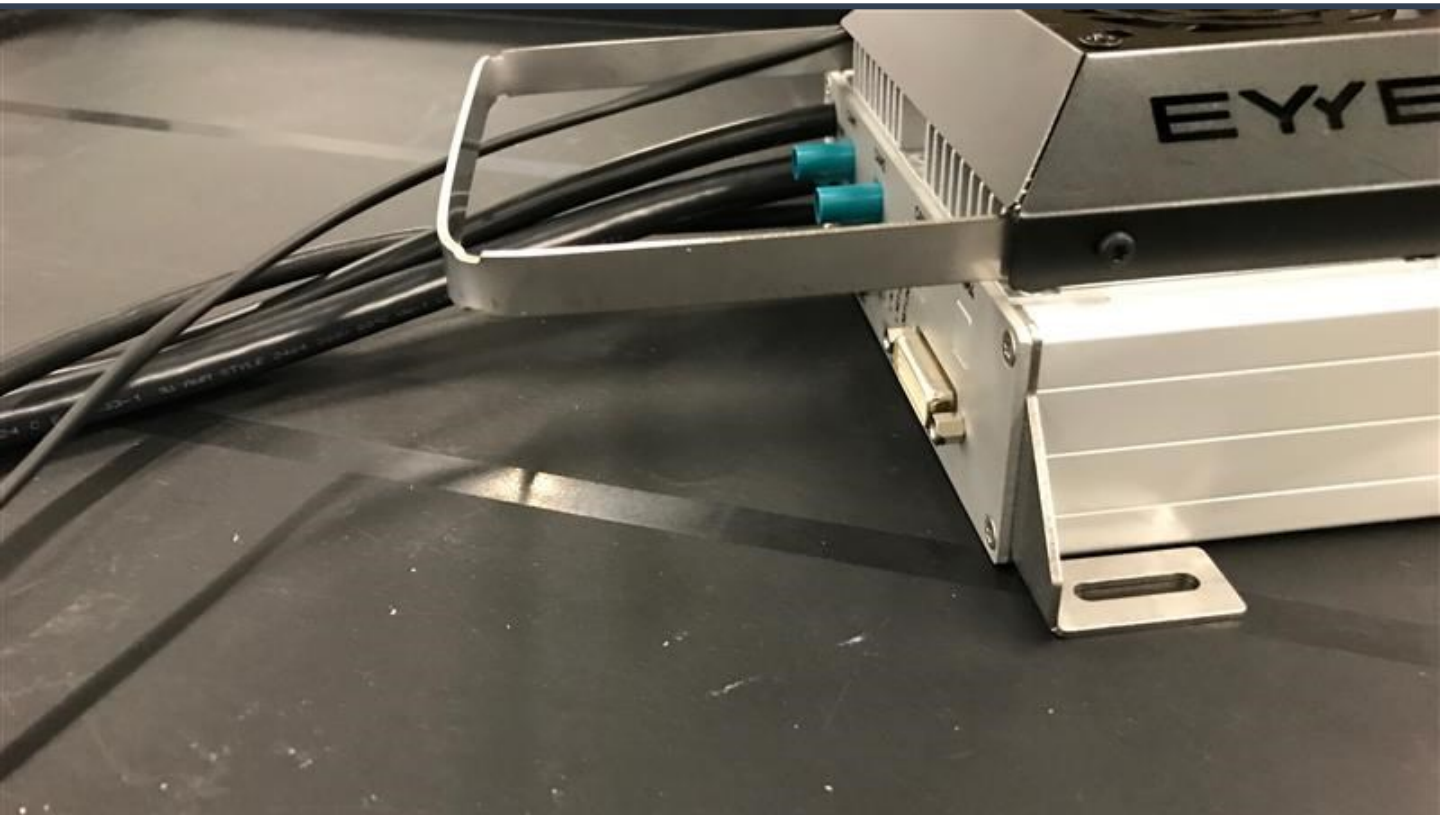
TIC-Box Montage (hinter/unter Beifahrersitz)



TIC-Box Montage (Steuergeräteschacht im Motorraum, Unter dem Beifahrersitz)



TIC-Box Montage
(Knickschutzbügel um die
Stecker/Kabel beim Einbau
nicht zu beschädigen)



WING-Montage



WING-Montage



Wing - Montage



WING-Montage: so **NICHT** !!!
Freie Sicht nach hinten
MUSS gegeben sein

Der Aufbau
versperert die Sicht
nach hinten.

Abhilfe:

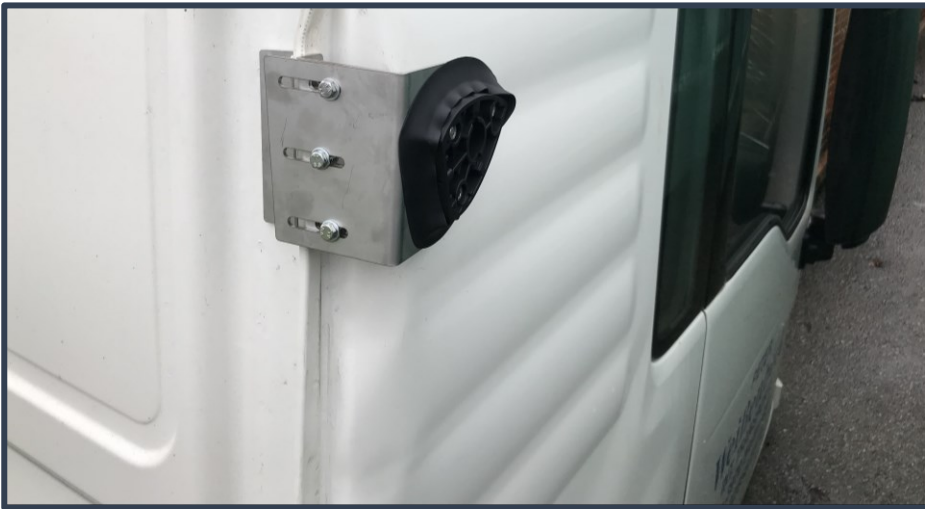
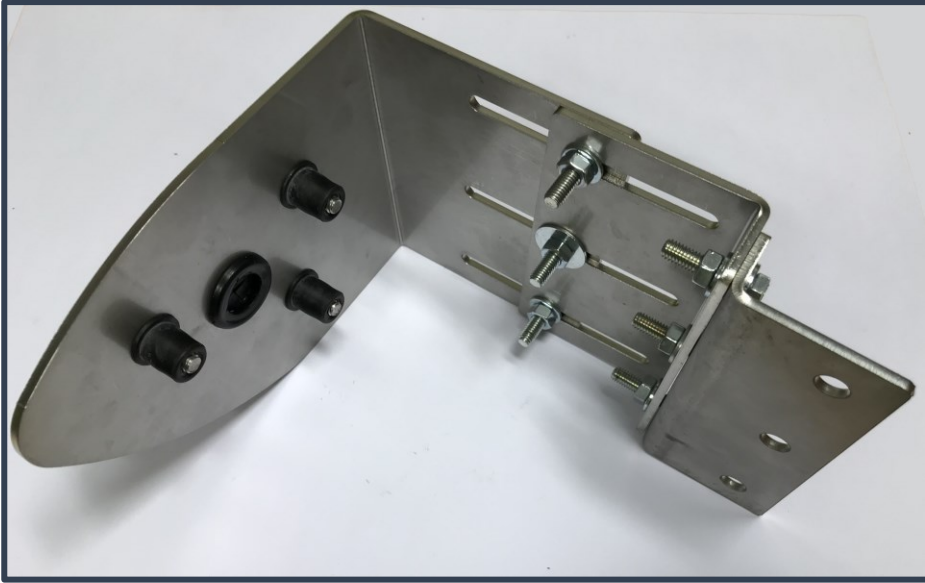
- **Montage am Aufbau**
- **oder Montage mittels Blechwinkel**



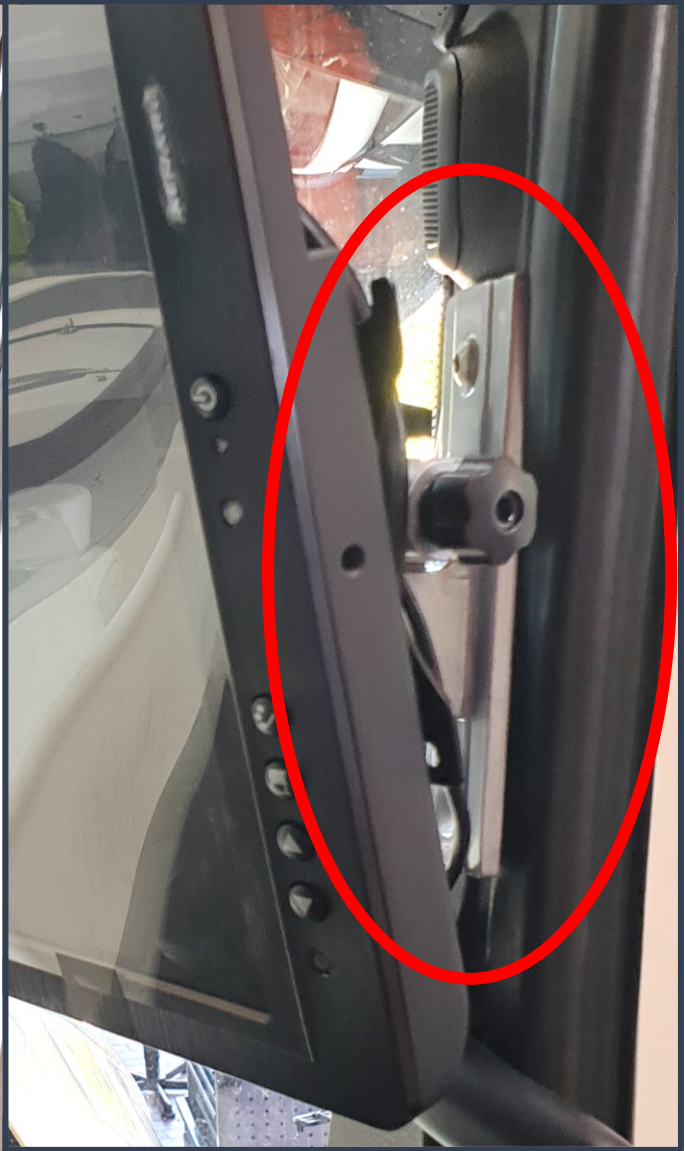
WING-Montage am Aufbau



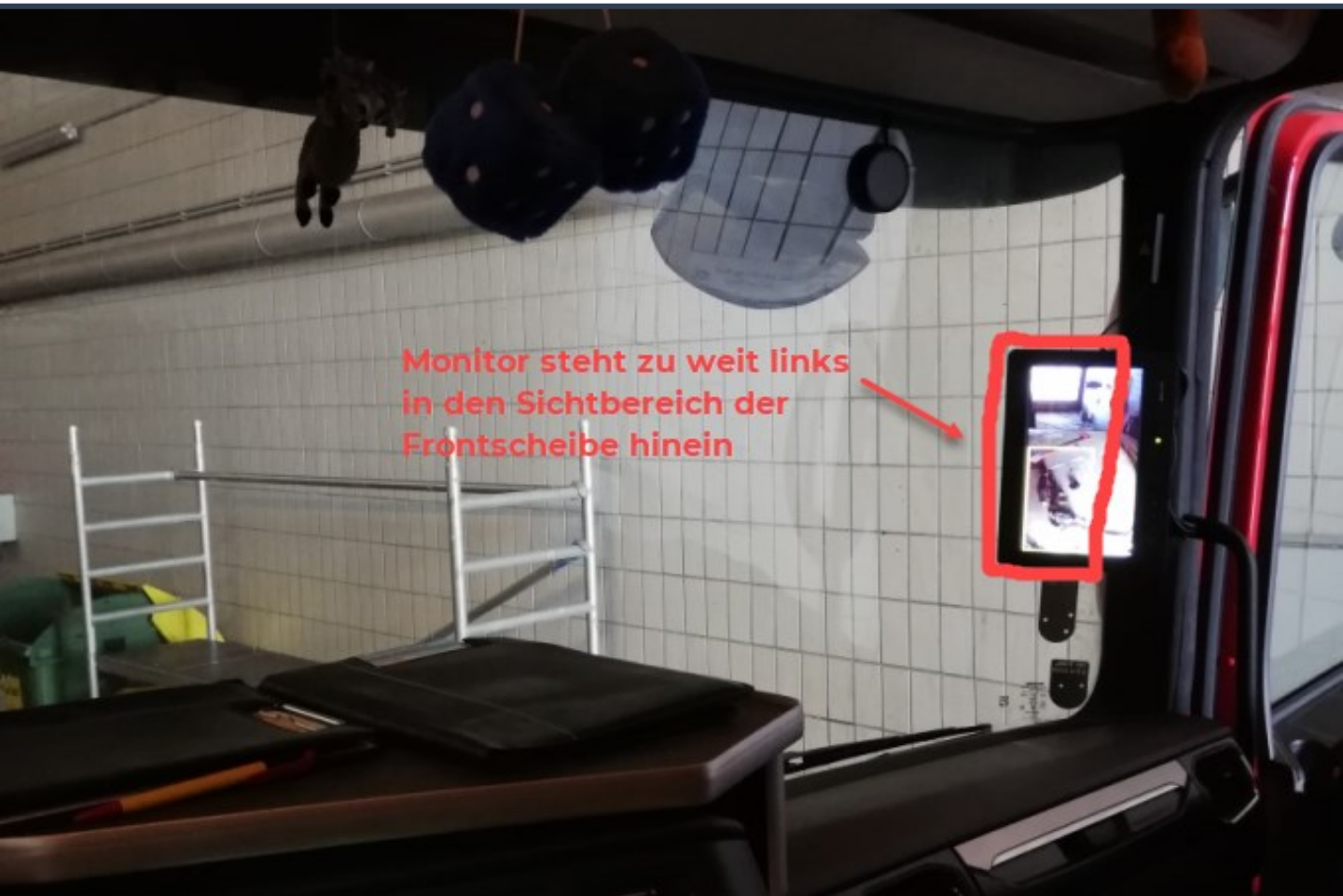
WING-Montage am Falz der Fahrerkabine mit Blechwinkel



MONITOR-Montage

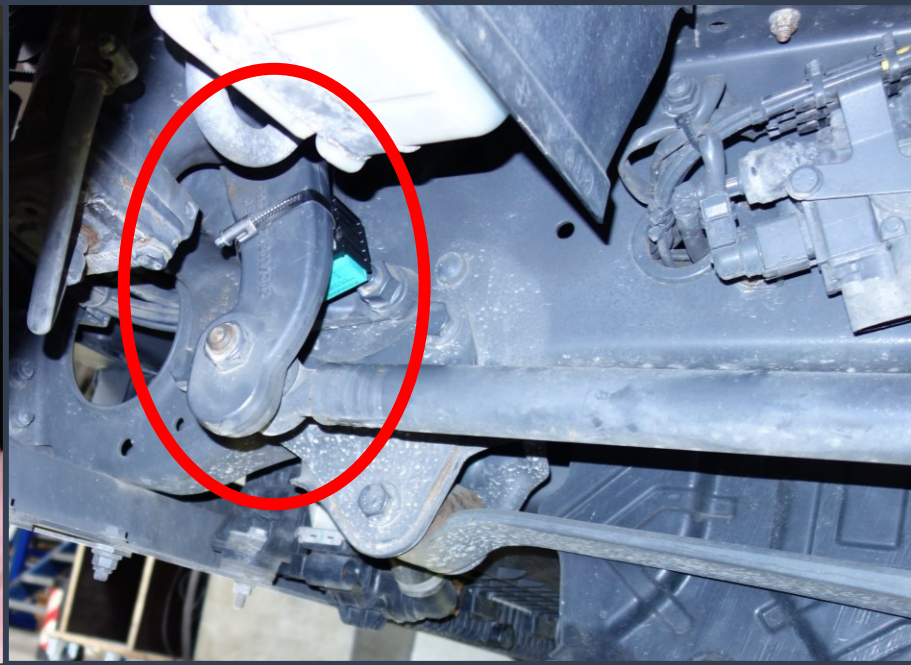
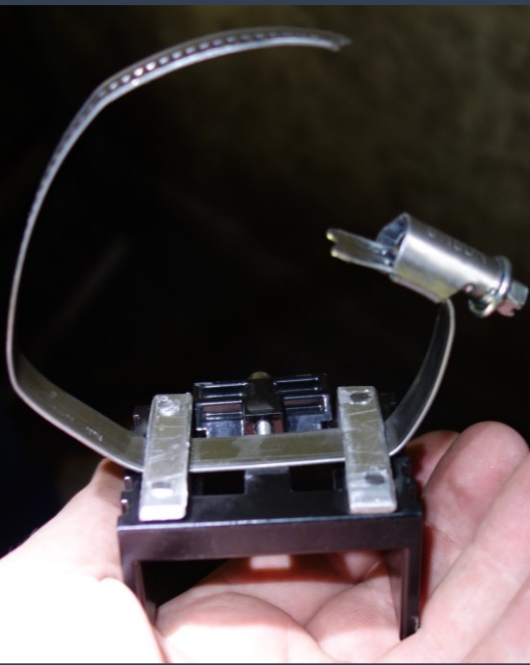


MONITOR-Montage: so **NICHT** !!!

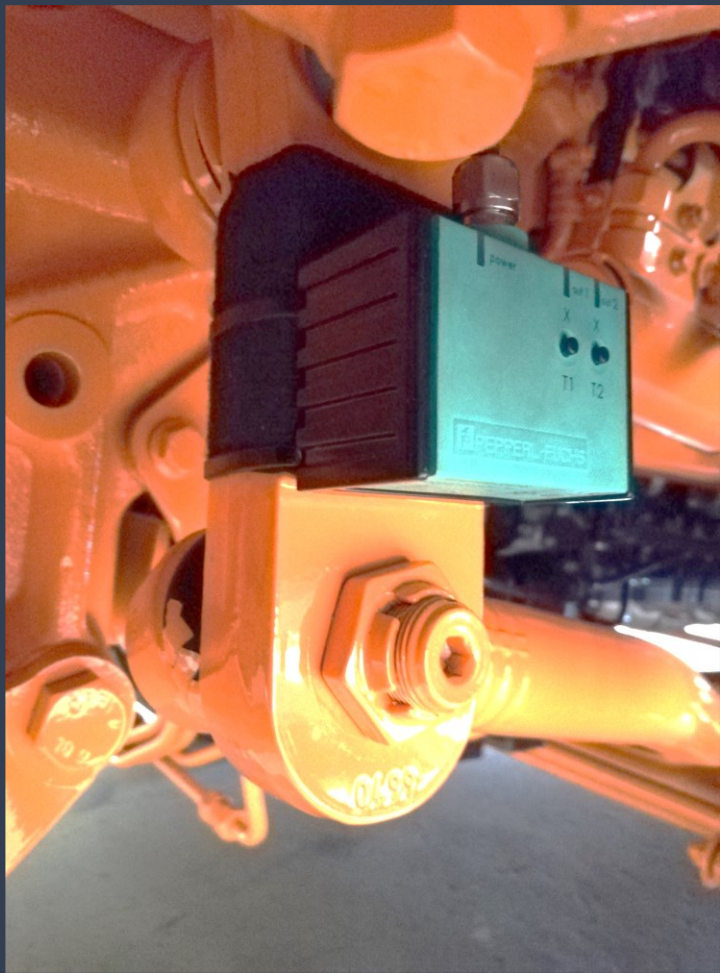


Die direkte Sicht des Fahrers muss weitestmöglich vorhanden bleiben.
Die Montage an dem Haltegriff oder weiter rechts an der A-Säule ist empfohlen.

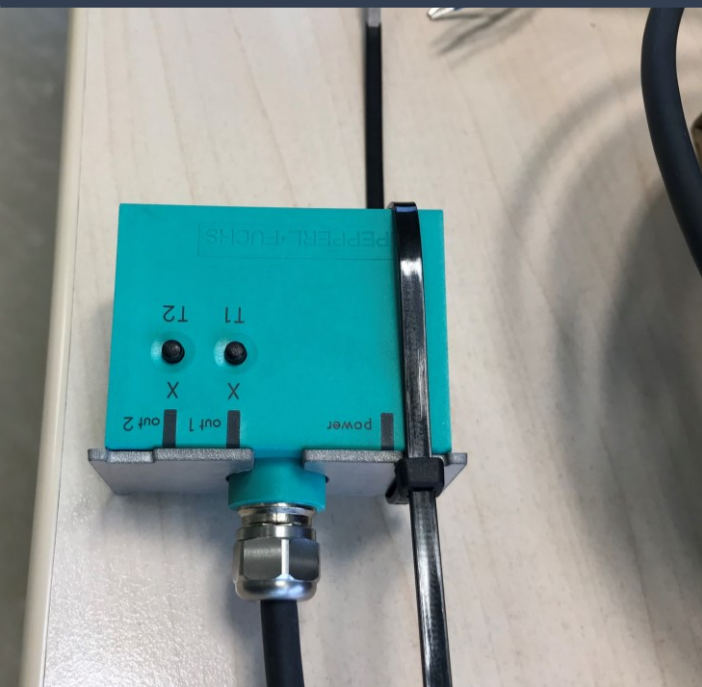
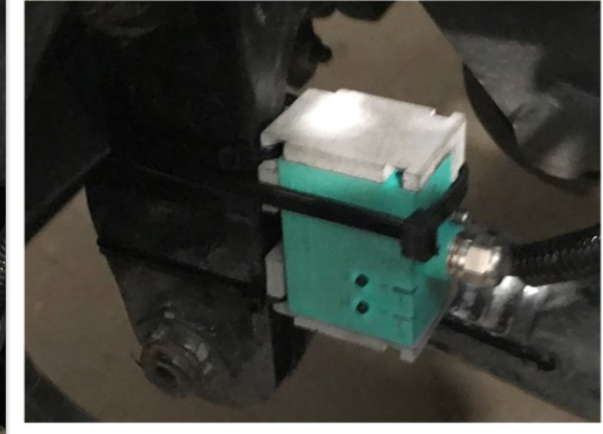
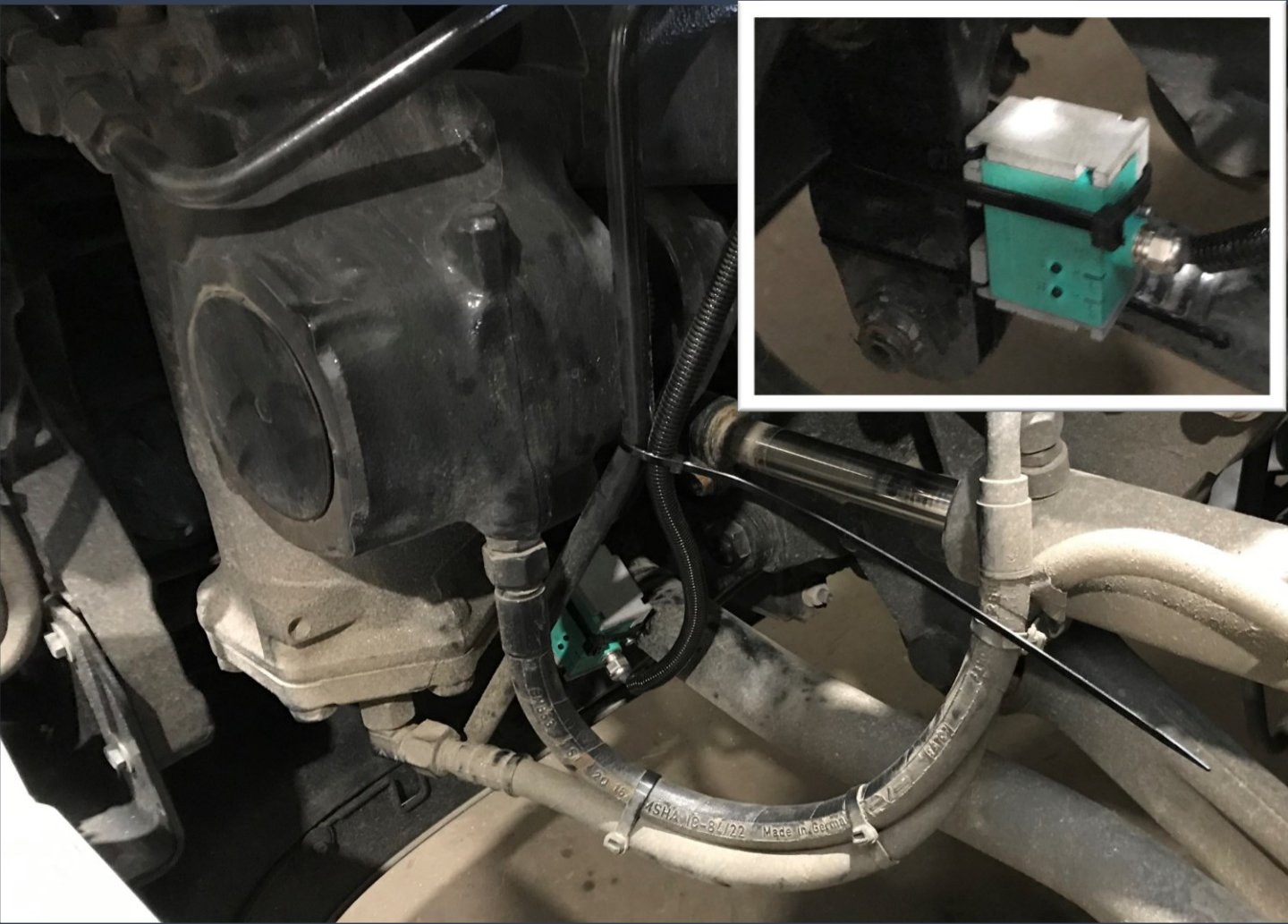
Lenkwinkelsensor- Montage: Standard-Halter



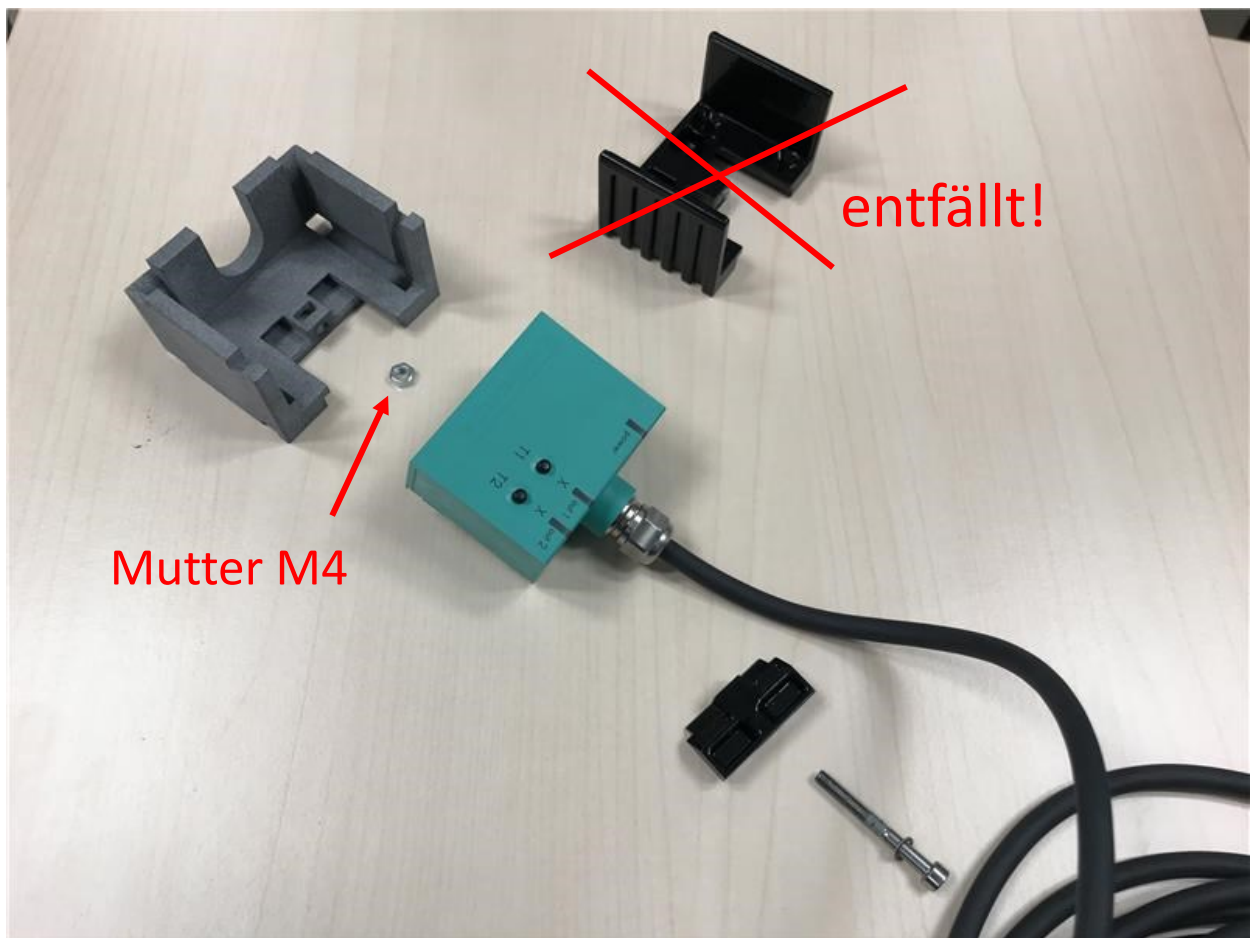
Lenkwinkelsensor-Montage: Standard-Halter



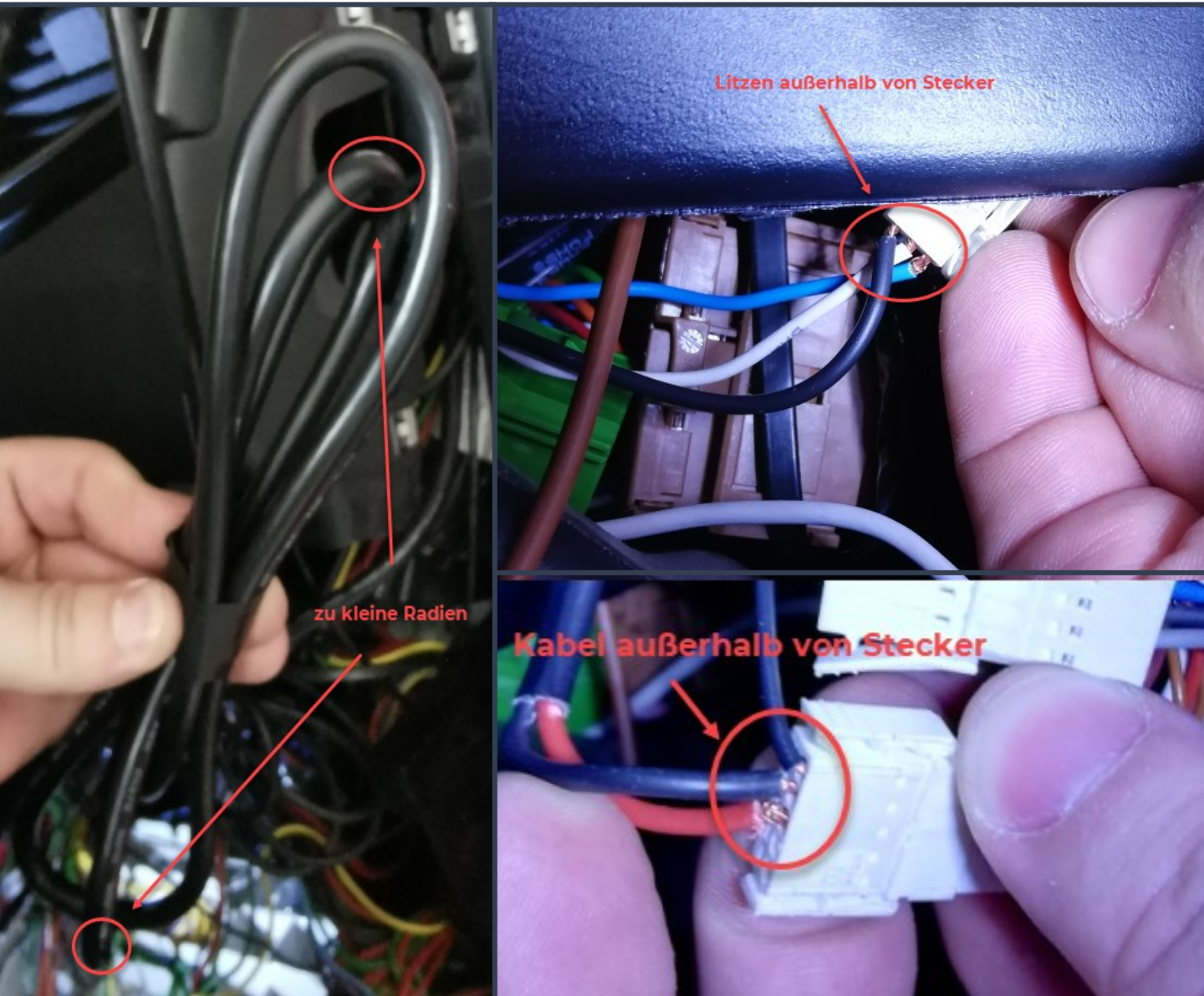
Lenkwinkelsensor-Montage: Sonder-Halterung GRAP & FLAT



Zusammenbau des Lenkwinkelsensor-Adapters: (Austausch des Originalhalters)



Kabelverlegung: so **NICHT** !!!



Die Drhte fur die Stecker mussen feste in den Steckern montiert sein. Die Litzten durfen keines Falls herausstehen, denn dies fuhrt zu Fehlern des Systems!

Abhilfe:

- **Verwenden von Kabeln mit einem dunneren Querschnitt, sodass diese in den Stecker passen.**

Beim Verlegen des Monitorkabel (linkes Bild) muss ein Mindestbiegeradius von 20mm eingehalten werden. Ein Knicken der Kabel muss vermieden werden.

Abhilfe:

- **Verlegen des Kabels ohne Knicke (in „Ringen“ anstatt „Schleifen“)**